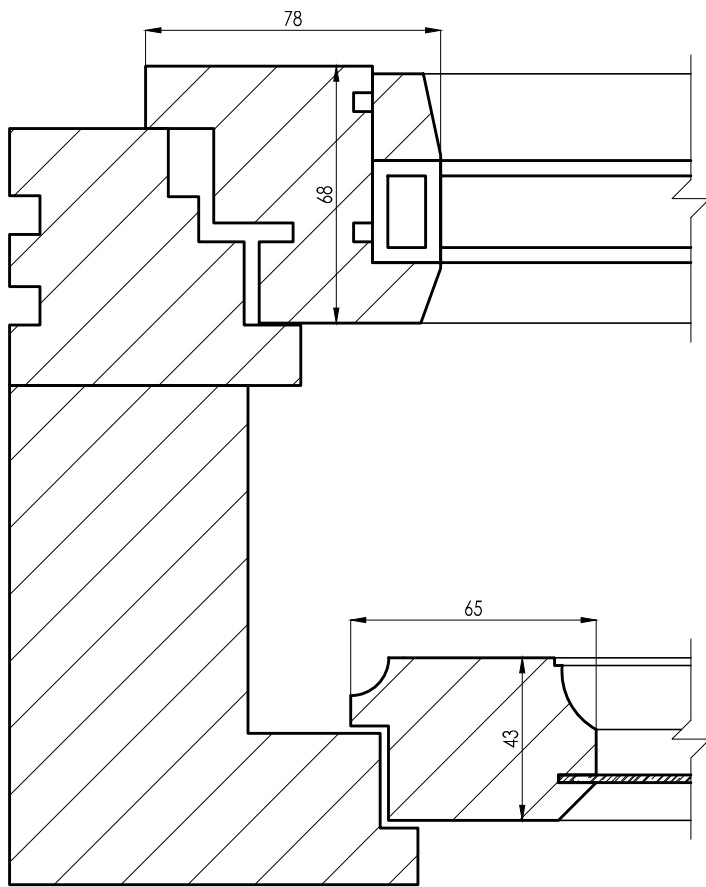
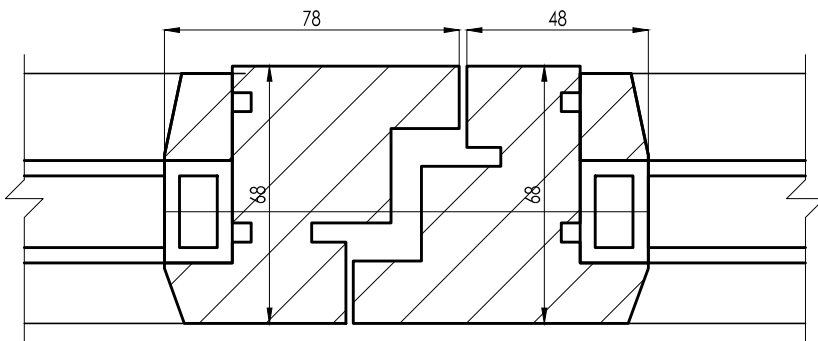


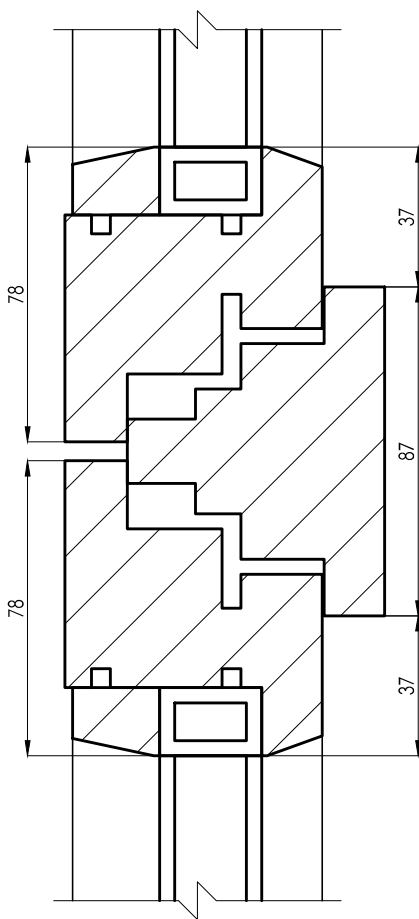
Mezgli 1; M 1:2



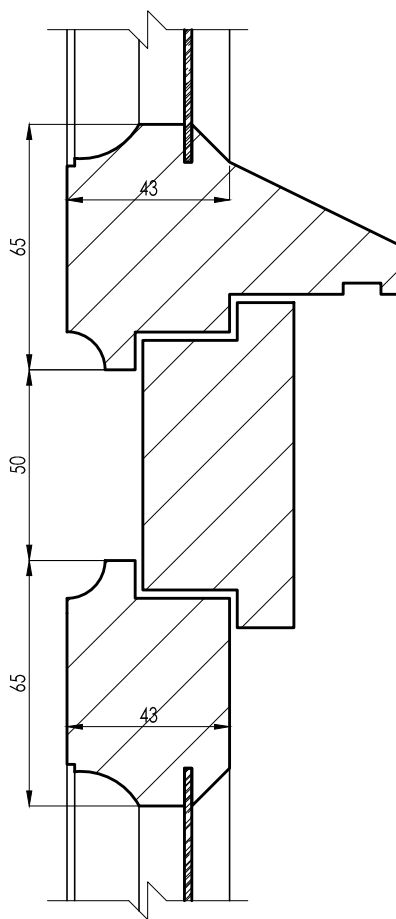
Mezgli 7; M 1:2



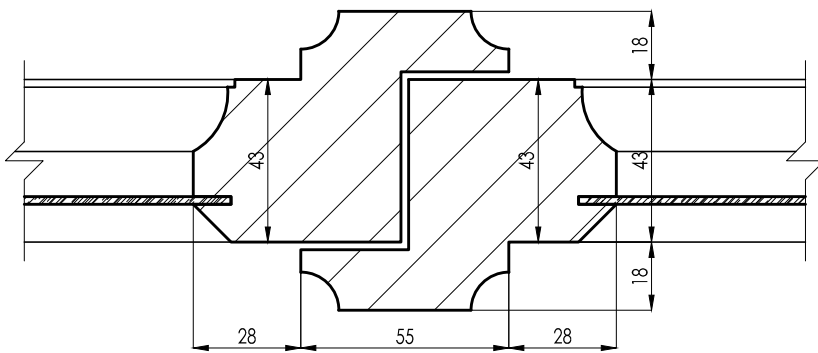
Mezgli 2; M 1:2



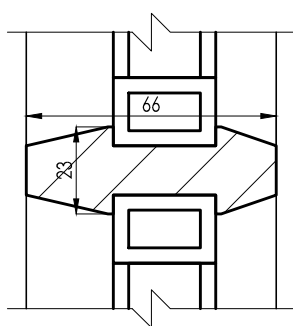
Mezgli 3; M 1:2



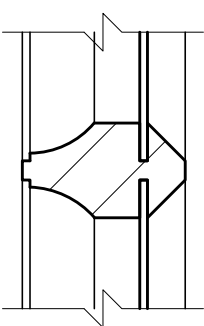
Mezgli 8; M 1:2



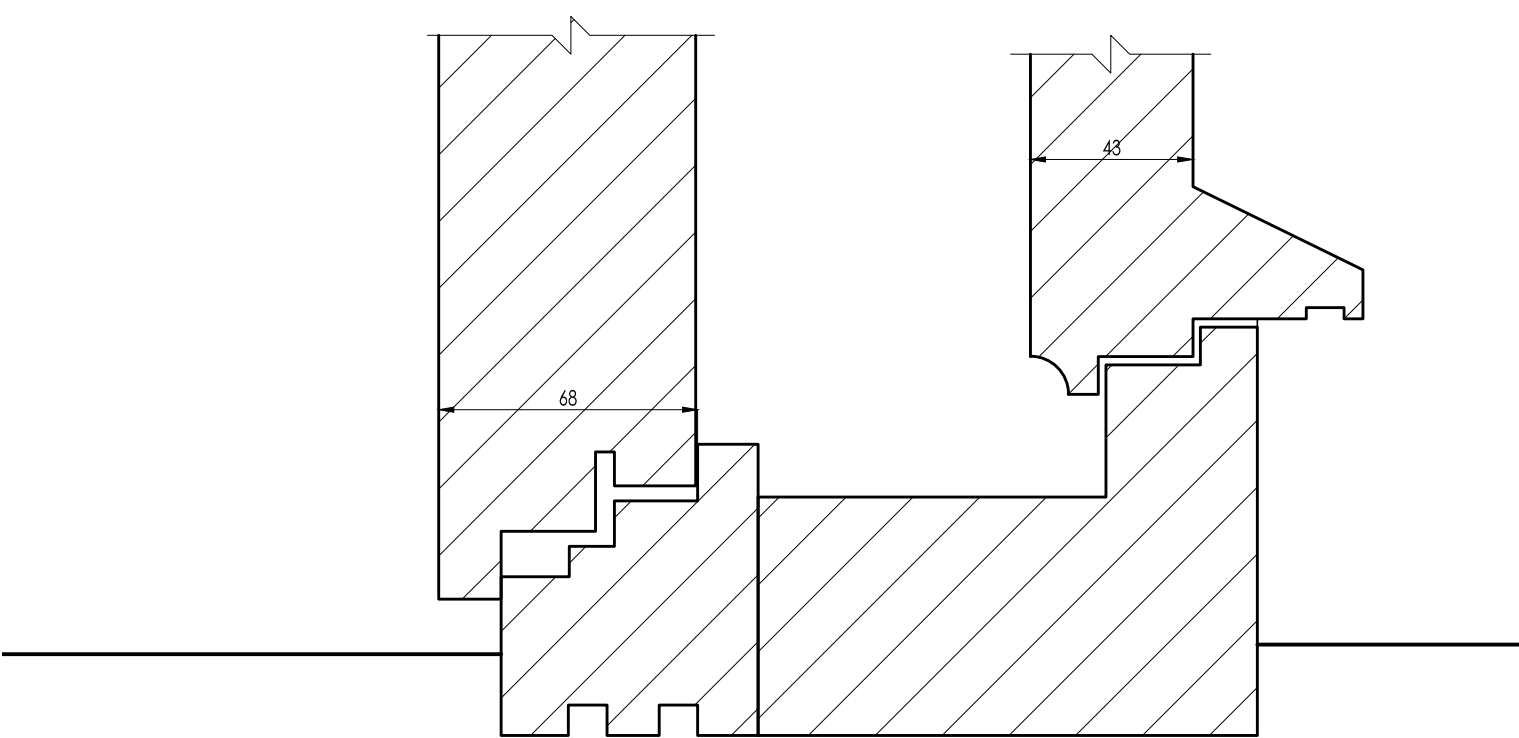
Mezgli 4; M 1:2



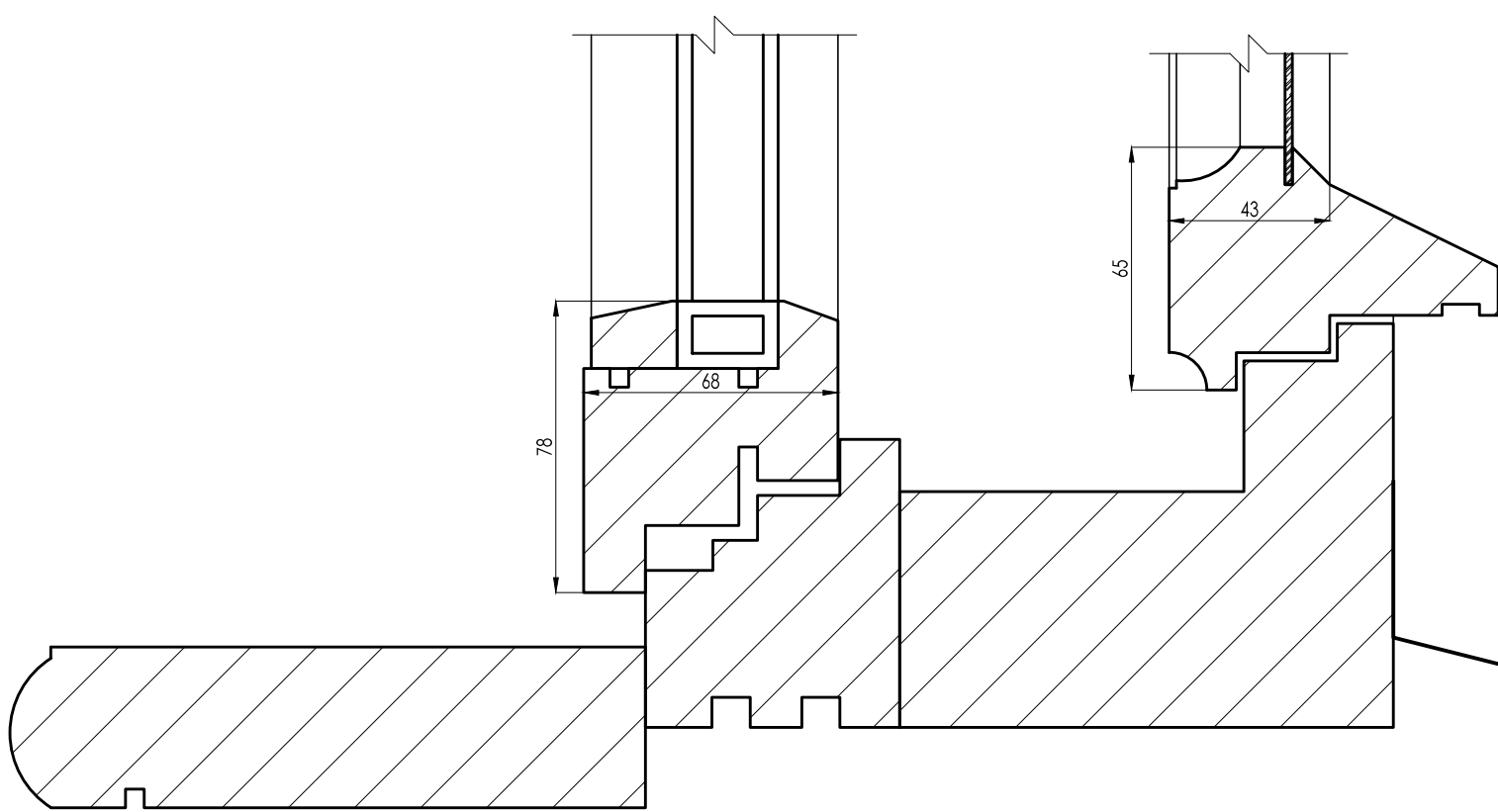
Mezgli 5; M 1:2



Mezgli 9; M 1:2




Mezgli 6; M 1:2



Lietotie apzīmējumi.



- PIEZĪMES:
1. Visi izmēri milimetros,
  2. Mezglu novietojumu skatīt lapās AR-05 līdz AR-07,
  3. Mezgli attiecas uz loga tipu L 1, L2, L3 un L4.

SIA "NAMS III", būvprojektu vadība un organizācija: Stabu iela 6-7, Rīga, LV-1010; tālr. (371)7279465 fakss (371)7844464					
Būvprojekta vadītājs Ē.Cērpiņš	Pasūtītājs Jelgavas novada pašvaldība	Adrese p/n Stalģene, Jaunsvirulaukas pagasts, Jelgavas novads		 Arhīva Nr. 002.10.00.AR-08.0	
Arhitektūras daļas vadītājs Ē.Cērpiņš	Pasūt. Nr. 002/10 objekts Nr.6-1	Objekts Stalģenes vidusskolas vienkāršotā renovācija.			
Izstrādāja A.Buļis	Datums 20.04.2010.	Mezglī 1,2,3,4, 5, 6, 7 un 8 koka loga tipiem L1, L2, L3, L4. Mezglī 1,2,3,4,5,7,8 un 9 koka balkona durvju tipiem BD1, BD2.		Mērogs 1:2	Lapa AR-08
				Lapas Nr.	